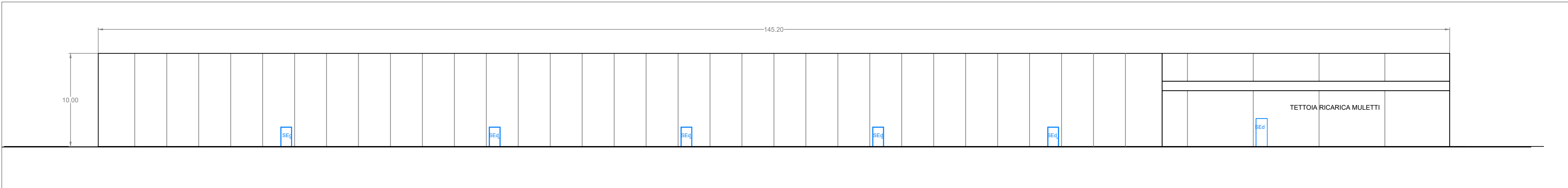
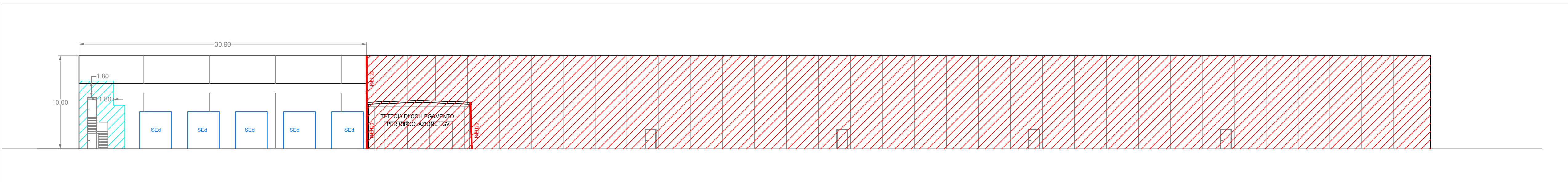


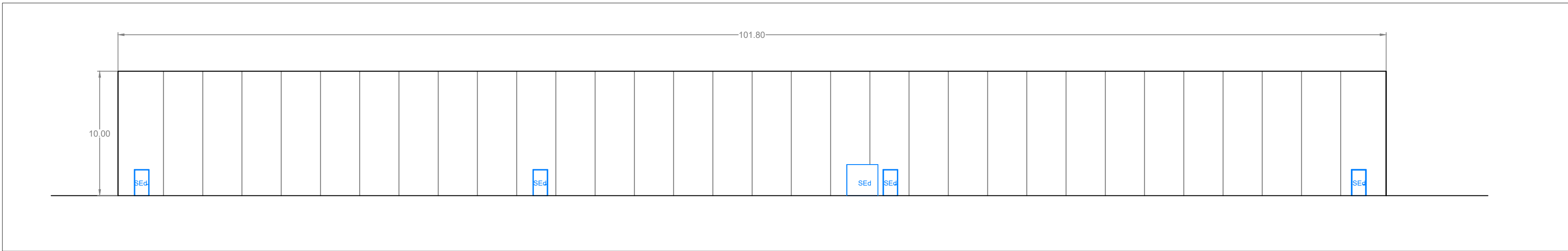
PROSPETTO OVEST



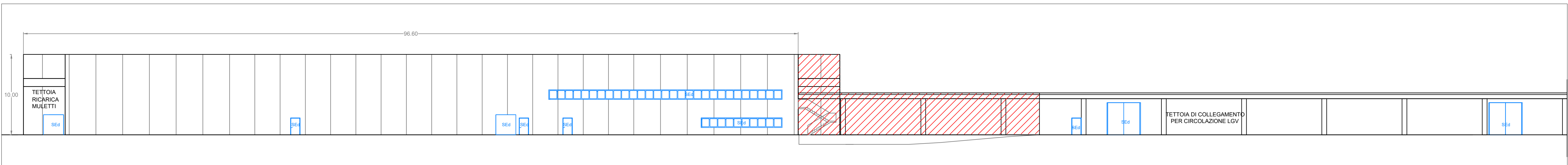
PROSPETTO EST



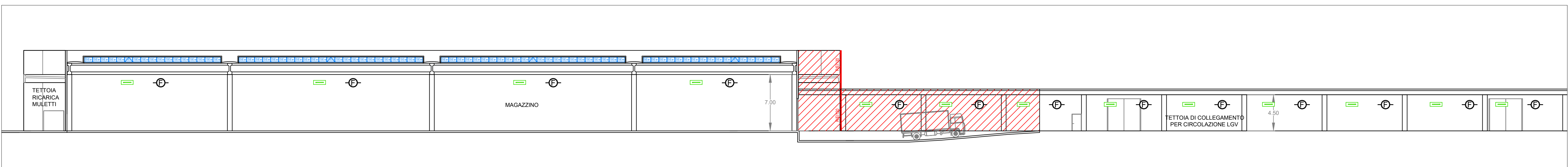
PROSPETTO NORD



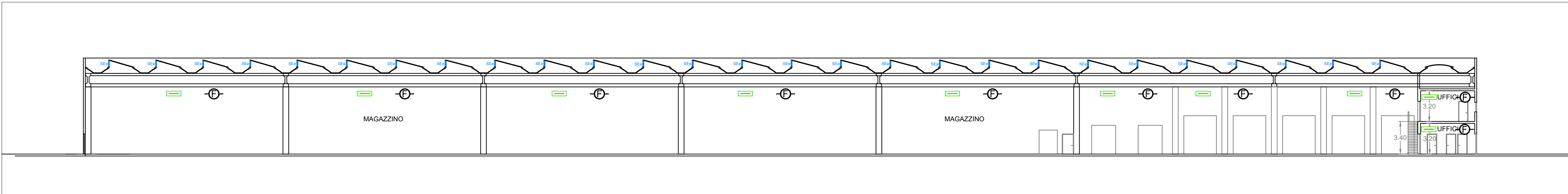
PROSPETTO SUD



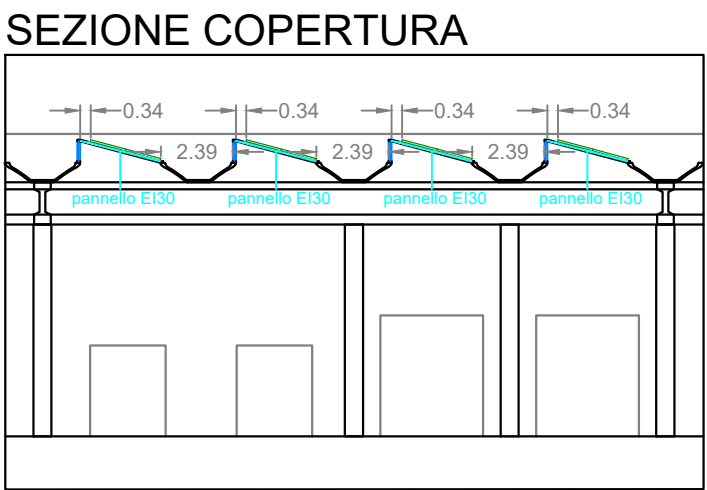
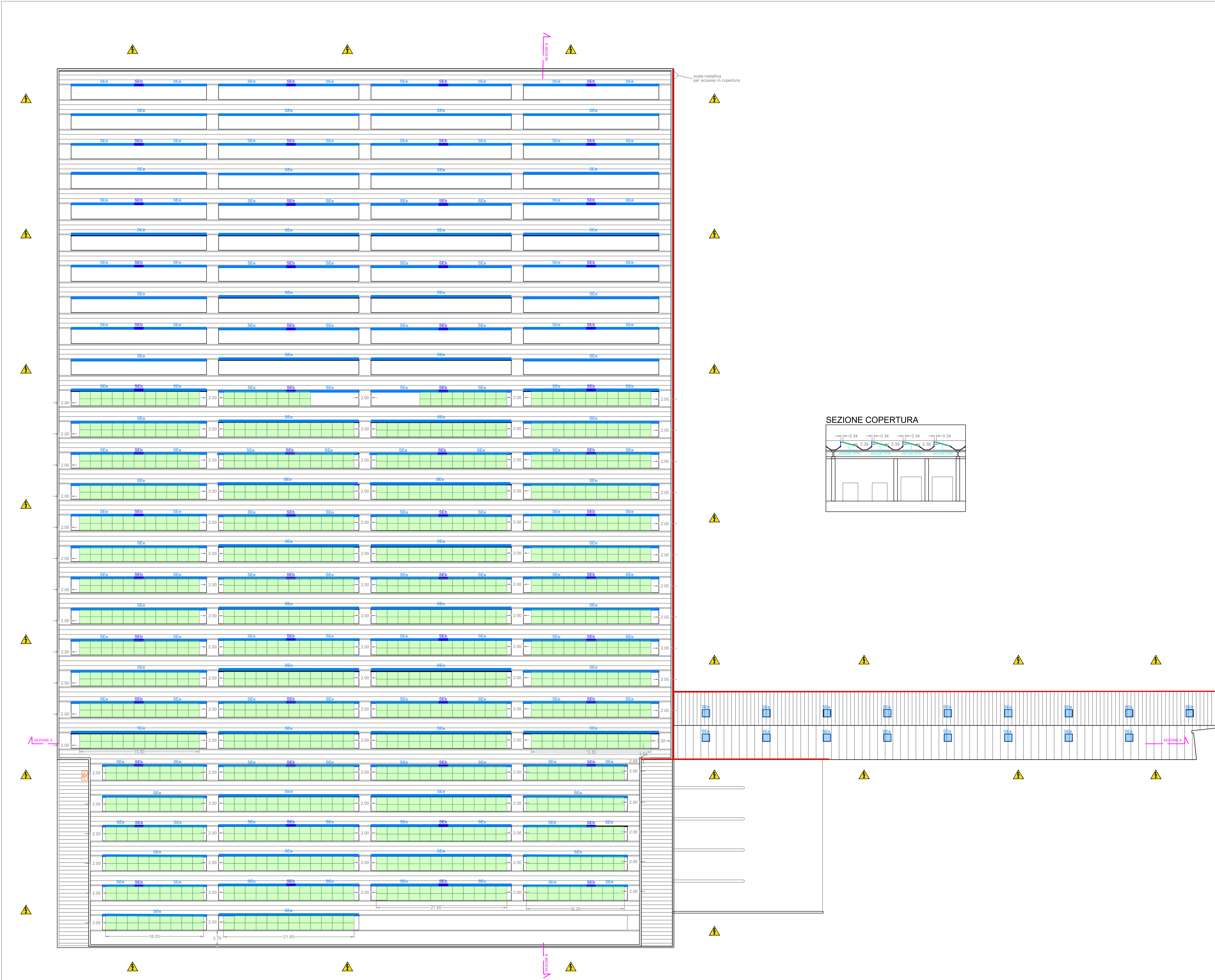
SEZIONE A-A



SEZIONE B-B



PIANTA COPERTURA



MAGAZZINO
Profilo di rischio Rvita = A3
Profilo di rischio Rbeni = 1
Profilo di rischio Rambiente = Non significativo

DEPOSITO ESTERNO
Profilo di rischio Rvita = A3
Profilo di rischio Rbeni = 1
Profilo di rischio Rambiente = Non significativo

LEGENDA:

Porte/Portoni E1120	Porte/Portoni E130
Strutture R e RE1120	Strutture R e RE130
Aerazione	Pannello fotovoltaico N. 1540 pannelli Potenza totale = 744 Kw
Sgancio elettrico impianto fotovoltaico	Cartello "Attenzione impianto fotovoltaico in tensione durante le ore diurne (L-volt)"

REVIDESCRIZIONE PRECISA E MOTIVAZIONE DELLA VARIANTE IN ATTO	DATA
00 - Prima Emissione	22/12/2025

Oggetto: Pratica di prevenzione incendi per la realizzazione di un nuovo magazzino con relativo deposito esterno	
Descrizione: Attività n. 70.2.C - 34.2.C - 44.2.C - 36.1.B - 36.1.B - 44.2.C e impianto fotovoltaico PRATICA VVF - 29003	
Committente: Gruppo Fini S.p.A. - Le conserve della nonna	
Proprietà: Gruppo Fini S.p.A. - Le conserve della nonna	
Sito: via Confine, 1583 - Ravarino (MO)	
Tavola:	Codice commessa: 25177
	Fase: Valutazione progetto
	Disciplina: Prevenzione Incendi
	Scala: 1:250
	Collaboratore: Geom. Longo Domenica
	Verificato da: Geom. Alessio Ballestracci
	Approvato da: Geom. Alessio Ballestracci
Progettista: Zecchini Per. Ind. Nicola	Nome file: 25177_VF_VP_R00_LOD_VVF
	Revisione: 00